

檔 號：
保存年限：

慈濟學校財團法人慈濟大學 函

地址：970花蓮市中央路三段701號
聯絡人：邱詠芝
電話：03-8572677轉1682
傳真：03-8466065

受文者：國立花蓮高級工業職業學校

發文日期：中華民國108年4月16日

發文字號：慈大語字第1080000670號

速別：普通件

密等及解密條件或保密期限：

附件：招生簡章、報名表（00670報名表.odt、00670海報.png、00670招生簡章.odt）

主旨：檢送本校華語中心開辦「2019 華語文師資培訓-花蓮班」
招生簡章及報名表，敬請惠予公告並鼓勵踴躍報名。請查
照。

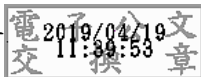
說明：

- 一、本校華語中心開辦之「2019 華語文師資培訓-花蓮班」確定開課，報名截止日期為108年5月20日。本課程自108年5月25日至7月14日止，每週六、日上午9:00-12:00及下午13:30-16:30，共計110小時。課程詳情請見附件簡章，如課程有更新內容請參考網頁<http://www.language.tcu.edu.tw/>。
- 二、修業期滿，將獲頒本校華語中心研習證書。若需登錄公務人員終身學習時數或全國教師在職進修時數者，請於報名表中註明。
- 三、有意者請回傳附件報名表至 cltc@mail.tcu.edu.tw 或電洽03-8572677*1682邱小姐報名。

正本：國立羅東高級商業職業學校、國立宜蘭高級中學、國立宜蘭高級商業職業學校、國立頭城高級家事商業職業學校、國立蘭陽女子高級中學、國立羅東高級中學、宜蘭縣立南澳高級中學、國立羅東高級工業職業學校、國立蘇澳高級海事水產職業學校、聖母醫護管理專科學校、佛光大學、淡江大學、耕莘健康管理專科學校、國立宜蘭大學、

蘭陽技術學院、國立臺東大學附屬體育高級中學、國立臺東女子高級中學、國立臺東高級中學、未來學校財團法人臺東縣育仁高級中等學校、臺東縣立蘭嶼高級中學、國立臺東專科學校高職部、國立關山高級工商職業學校、國立成功商業水產職業學校、臺東縣私立公東高級工業職業學校、國立臺東專科學校、均一學校財團法人臺東縣均一高級中等學校、國立臺東大學、花蓮縣立體育高級中等學校、四維學校財團法人花蓮縣四維高級中學、國立花蓮女子高級中學、國立花蓮高級中學、國立花蓮高級農業職業學校、國立花蓮高級工業職業學校、國立花蓮高級商業職業學校、慈濟學校財團法人慈濟大學附屬高級中學、上騰學校財團法人花蓮縣上騰高級工商職業學校、花蓮縣私立海星高級中學、國立光復高級商工職業學校、國立玉里高級中學、慈濟學校財團法人慈濟科技大學、臺灣觀光學院、大漢技術學院、國立東華大學

副本：本校華語中心行政推廣組



裝

訂

線

