

教育部國民及學前教育署 函

地址：41341臺中市霧峰區中正路738之4
號

聯絡人：謝亞修

電 話：(04)3706-1512

電子郵件：e-p235@mail.kl2ea.gov.tw

受文者：國立花蓮高級工業職業學校

發文日期：中華民國112年5月15日

發文字號：臺教國署人字第1120063145號

速別：最速件

密等及解密條件或保密期限：

附件：如說明四 (0063145A00_ATTCH1.pdf、0063145A00_ATTCH2.pdf、
0063145A00_ATTCH3.odt、0063145A00_ATTCH4.odt、0063145A00_ATTCH5.odt)

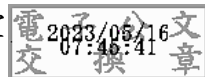
主旨：轉知「國立臺南大學公開徵求附屬啟聰學校校長候選人啟
事及相關表格」1份，請查照。

說明：

- 一、依國立臺南大學112年5月10日南大人字第1120008308A號函
辦理。
- 二、國立臺南大學辦理附屬啟聰學校校長遴選事宜，校長候選
人啟事及相關表格可逕至國立臺南大學附屬啟聰學校校長
遴選專區(<https://adshselection.nutn.edu.tw/>)下載。
- 三、若有疑義，請逕洽國立臺南大學聯絡人范小姐，聯絡電
話：06-2133111分機153。
- 四、檢附國立臺南大學原函及附件電子檔各1份。

正本：國立暨私立(不含北高新北臺中桃園五市)高級中等學校、國立成功大學附設高級
工業職業進修學校、國立臺灣戲曲學院附設高職部

副本：本署人事室



依分層負責規定授權單位主管決行